

# Průvodce Divoká Šárka

by Zofre de Sancho Pejrak

(Doplněné druhé vydání)

**Typ skály:** Bulizník  
**Maximální výška:** 50m  
**Počet cest:** 100+  
**Jištění:** Převážně vlastní  
**Nejlehčí / nejtěžší cesta:** 2 / 8+

## Historie

Je to jedna z našich nejstarších oblastí, kde se horolezci připravovali především na velehorské výstupy. Počátky zdejšího lezení sahají přes 100 let nazpět a tomu odpovídají i informace o prvovýstupech, které jsou velmi kusé. Silově i psychicky náročné cesty VI (nejvyššího) stupně obtížnosti Welzenbachovy stupnice jsou dodnes velmi hodnotné.

## Přístup

Nejlepší přístup vede z tramvajové smyčky Divoká Šárka po asfaltové cestě údolím, nebo od Veleslavína. K Divčímu skoku se dá dostat také pěšinou po louce, k Žabáku od Nebušic. V této oblasti se leze více než sto let, popsáno bylo více než 900 výstupů v údolí, bohužel bez nákrešů, tyto směry se nyní dohledávají a u těch hodnotnějších se staré skoby postupně sanují. Leze se zpravidla po vlastním jištění (vklíněnce, smyčky, freнды). Na internetu lze také najít boulderingového průvodce, který mapuje výstupy na menší kameny, které snad unikly pozornosti tehdejších horolezců: [www.atletivakci.cz/pruvodce\\_sarka.pdf](http://www.atletivakci.cz/pruvodce_sarka.pdf)

## Doporučené vybavení

Přilba!; Sedací a hrudní úvaz; Sada vklíněnců, smyček a friendů; 5 expresek; 3 karabiny; Jednoduché lano 40 m; Slačovací a jistící brzda; Magnézium; Lezečky; Lékárnička; Mobil

## Jídlo a pití

Výletní hospoda je přímo pod skálami, ale zavírá brzy a obsluha je obvykle nevrlá.

## Ochrana přírody

Skály jsou v chráněné oblasti. Není možno zde rozdělovat oheň. V případě setkání s nepřijemným ochranářem se hodí horolezecký průkaz.

## Popis oblasti

Lezecké terény v Divoké Šárce tvoří okrajové skály v členitém terénu vysoké deset až dvacet metrů, které lze někdy spojit do více délkových linií. Ve vstupní části bývalo po dlouhá léta zakázané lezení, zde je zajímavý především 60m pilř v levé části (VI) s několika variantami. Nad hospodou se na nejvyšším bodě vypíná skála Divčí Skok (někdy zvaný Koruna Šárky). Nejpopulárnější výstup na ní je Severozápadní hřeben, který vede od levého úpatí stěny po hřebenu až na vrchol (III). Vpravo od něj klíčkuje hladkou stěnou několik variant cesty Červený Kroužek (V) nazvané podle jediného dobrého jištění, které poskytovala zatlučená skoba s masivním kroužkem místo ouška pro zapnutí karabiny. Hned vedle je také druhá nejtěžší sportovní cesta oblasti Bož(s)ká (8-), přes 5 borháků (skoba na vrcholu) a jiné lehké výstupy. Dalšími významnými cestami (více vpravo) jsou např. Jižní Rys (III) a Převís Reprezentantů (VI). Na severní straně (vlevo od hřebenu) najdeme kolmou Křížovou Stěnu (plotnu) se spárami končícími na vrcholové věžičce - Madoně (slanění) a několika pěknými směry v kolmé plotně (7). Mezi touto stěnou a Převísem Reprezentantů (zezadu) je Půlnoční Stěna, kde jsou 2 zajištěné a několik klasických linií.

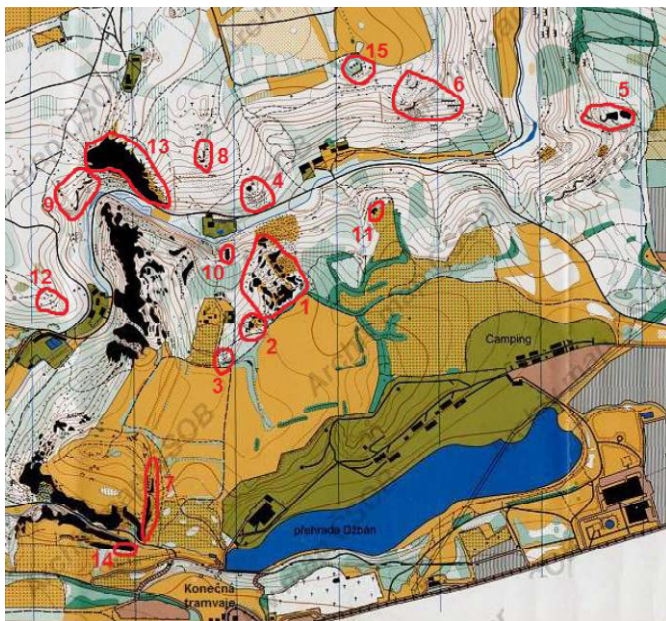
Druhou populární stěnou Divoké Šárky je Žabák (naproti Divčímu Skoku, orientovaný na jih, lezení je možné brzy po dešti i celou zimu), který nabízí tři délkové kombinace cest a také slanění ve spodní a horní části. Na něj jsou nejčastěji lezené výstupy nazvané Malá (IV) a Velká Poštolka (V), které končí u borovičky vedle slaňáku a vrcholové knížky. Vedou v pevné skále a dají se dobře odjistit vlastním jištěním. Známa je také Opičí stěnka (V) a v dolní části jsou i další novější směry. Pěkný je i výstup zvaný Gotické okno (VI) ve střední části. Leze se skalním výklenkem, který připomíná okno katedrály, ke štandu nad ním. Další pěkné a hodnotné výstupy jsou ve vrcholové stěně končící slaňovací řetězem.

Třetí nejvíce známou a navštěvovanou stěnou je Brenta (pěšinou od lavičky před hospodou), která má rovněž tři navazující části. Spodní část tvoří velký převis, u kterého je také zatím nejtěžší cesta v celém údolí Stará Hákovkačka 8+/9-. Na spodní část navazují další cesty a celý výstup graduje na impozantní Červené Jehle pod vrcholem Brenty, kam se dá dostat rovněž cestou po louce, obdobně jako ke stěně Divčího Skoku nedaleko. U vrcholu Brenty mezi stromy ční další z několika menších věží (Mitra) s několika liniemi bez jištění.

Jedná se o velmi členitý a rozmanitý lezecký terén v pěkném údolí Šáreckého potoka, v průvodcích je ještě mnoho sektorů (např. Padák a Poslední Skála), k nimž ale treť pouze staří pardálové. Za zmínku stojí ještě Zedkovy Bloky, které jsou přímo u asfaltové cesty (pamětní deska) nedaleko Žabáku (cesty 5 - 7+). A Čertovy Nohavice, široká věž vlevo mezi stromy pod mlýnem - nabízí několik výstupů a boulderů, na celé věži je však pouze jedna skoba.

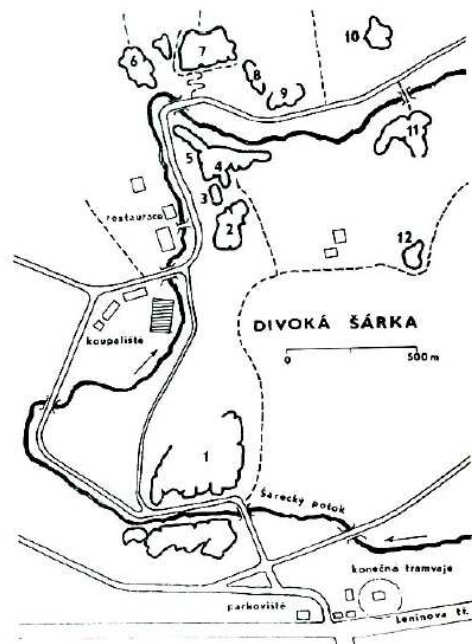


Divoká Šárka je tradiční lezecký terén v chráněném území. Bez vklíněnců a smyček se neobejdete, doporučené jsou přilby. V celém údolí je pouze několik kruhů a borháků, na místo starých skob, cesty je nutné si dojistit. V případě horního jištění platí i zde zásada používání vlastních karabin. Přes kruh ani borhák (přímou) se při jištění lano neprovléká!



Soutěska Džbán

Název	Klas.	Charakter	F	P	K	*
1 <a href="#">Džbán</a>	6					
2 <a href="#">Výlezová</a>	3	položená				
3 <a href="#">Devítiskobová</a>	7+	převíslá vytrvalost	4	1	**	
4 <a href="#">Kout</a>	4					
5 <a href="#">Cik Cak</a>	4+	položená technika		2		
6 <a href="#">Cik Přímo Cak</a>	4+	položená technika				
7 <a href="#">Jedničková</a>	8-	převíslá boulder	4	2	**	
8 <a href="#">Hluboko Do Kapsy</a>	7	převíslá síla	2			*
9 <a href="#">Střecha Soutěsky</a>	6+	převíslá technika	2			**
10 <a href="#">Podělaná Hrana</a>	7-	převíslá technika	1	7	1	*
11 <a href="#">Velký Převis (vlevo)</a>	8-	převíslá technika	5	3		
12 <a href="#">Velký Převis Středem</a>	8	převíslá technika			3	
13 <a href="#">Velký Převis Vpravo</a>	6+	převíslá technika		2		
14 <a href="#">Velký Převis Direkt</a>	7+			1	2	**
15 <a href="#">Píliř</a>	6	kolmá technika	3	5	6	**
16 <a href="#">Hrozná Cesta</a>	5+	kolmá technika	2	2	1	
17 <a href="#">Vpravo U Píliře</a>	6	kolmá				
18 <a href="#">Chytilova Spára</a>	6					
19 <a href="#">Tříkrálová</a>	5					
20 <a href="#">Křídélka</a>	4					
21 <a href="#">Tajná Spára</a>	5					



1. Brána Šárky a soutěska Džbán
2. Brenta
3. Skály mezi Brentou a Dívčím skokem
4. Skály nad údolíčkem pod Komnou
5. Dívčí skok (Koruna Šárky)
6. Černé věže
7. Žabák
8. Žabí skála
9. Zedkovy bloky
10. Čertovy nohavice
11. Poslední skála
12. Padák

Brenta - Dolní Stěna

Název	Klas.	Charakter	F	P	K	*
1 <a href="#">Maturita</a>	4				1	
2 <a href="#">Mokrý Žlábek</a>	5				3	
3 <a href="#">Normálka</a>	3	položená vytrvalost		4		
4 <a href="#">Střecha</a>	6			2	1	
5 <a href="#">Stará Hákovačka</a>	8+/9-	převíslá síla	1	4	17	
6 <a href="#">Kuttův Kout</a>	6	kolmá technika	3	2		

Brenta - Střední Výšvih

Název	Klas.	Charakter	F	P	K	*
1 <a href="#">Normálka</a>	2	položená		2		
2 <a href="#">Plotna</a>	4				1	
3 <a href="#">Komínek</a>	4			3		

Brenta - Červená Jehla

Název	Klas.	Charakter	F	P	K	*
<a href="#">Jižní Spára</a>	6					
<a href="#">Náhorní</a>	6					
<a href="#">Normálka</a>	3	kolmá		3		
<a href="#">Sestupovka</a>	2	položená		1		

Šikmá Plotna	4	technika	1		
Zelený Kout	4	technika	2		

### Mítro

Název	Klas.	Charakter	F	P	K	*
1 Ze Zadu	4	kolmá		1		
2 Pilř	6	kolmátechnika	3			
3 Středem	5-	kolmátechnika	1			
4 Zprava	5+	kolmátechnika	1			
5 Stěnkou	3	kolmátechnika				
6 Koutek	2	kolmá	1			

### Stěna Sebevrahi

Název	Klas.	Charakter	F	P	K	*
Listů To Jisti	6A	kolmátechnika	2	3		

### Skály n. Údolíčkem Pod Korunou

Název	Klas.	Charakter	F	P	K	*
1 Žebírko	2					
2 Slačovací Stěnka	4					
3 Převís Reprerentantů	6			4		
4 Západní Plotny	5					
5 Západní Kout	4					

### Dívčí Skok - J Stěna

Název	Klas.	Charakter	F	P	K	*
1 Jižní Rys	3	kolmá	3	1	**	
2 Kout	2	položená	1			

### Dívčí Skok - Z Stěna

Název	Klas.	Charakter	F	P	K	*
1 Severozápadní Hřeben	3-	položená		10	5	
2 Levý Kout	1	položená				
3 Varianta Trhliny	3			2	1	
3 Trhlina	4			2		
4 Mezikout	1	položená				
5 Velký Kout	5			4	2	
6 Bož(s)ká	8-	kolmá	technika	1	9	13**
7 Kozákova Přímio	6+	kolmá	technika		3	
8 Kozákova Cesta	6	převíslá	vytrvalost	4	8	
9 Červený Kroužek - Normálka	5	kolmá	technika	9	1	
10 Diagonální	5	převíslá				
11 Pravá Hrana	5			2	3	
12 Komínek	2					
13 Pilř	1	kolmá		3	2	

### Dívčí Skok - S Stěna

Název	Klas.	Charakter	F	P	K	*
1 Stydlivá Hrana	2	položená				
2 Tajemný Komín (Ostrý Kout)	3					
3 Dalekohled	2					
4 Var. Dalekohledu	2				1	
5 Strachovická Cesta	5					
6 Cesta Samotářů	4				2	
7 Myslivecká Stěna	VI					
8 Smrková Hrana	V				2	
9 Pytlácký Komín (Široký Žleb)	I				2	
10 Hájeuská Cesta	I					
11 Východní Škvíra	6	kolmá	technika	2	2	***
12 Východní Stěnka	7	kolmá	technika	7	2	***
13 Východní Stěnka Madony	3	kolmá				
14 Velká Křížová	6	kolmá		2	5	5
15 Východní Příční Traverz	6	kolmá	technika	1		**
16 Fata Morgana	7-	kolmá	technika	1	2	
17 Západní Příční Traverz	VI					
18 Bezhranná	7+	kolmá	technika	2	8	
19 Malá Křížová	5	kolmá		3	5	2
20 Mělký Kout	3					
21 Systém Hnízd	4					

### Půlnoční Stěna

Název	Klas.	Charakter	F	P	K	*
Střední Spára Půlnoční Věže	4+	kolmá	technika			
1 Hvězdná Spára	4	kolmá				
2 Velký Půlnoční Převís	7+/8-	převíslá	síla	1	5	5***
3 Narozeninová	6	převíslá	technika	5	2	

### Žabák - Dolní Bariéra

Název	Klas.	Charakter	F	P	K	*
1 Západní Komínek	4	položená			2	
2 Hrana U Ginzela	4	položená			2	1
3 Cesta W. Ginzela	6	kolmá	boulder	14	3	
4 Cesta M. Albrechta	6	kolmá	boulder	11		
5 Jihozápadní Hrana	3	kolmá		10	1	
6 Žlutá Stěnka	4+	položená		10	2*	
7 Stařkova Cesta	7+	kolmá	boulder	5	3*	
8 Velký Kondor	6+	kolmá	vytrvalost	10	6*	
9 Traverznřk	3	kolmá	technika	1		
10 Malá Poštolka	4	kolmá		1	43	3***
11 Traverz Mezi Poštolkami	5	kolmá	vytrvalost	2		**
12 Velká Poštolka Varianta 1	6+	převíslá	síla	7	1*	
12 Střední Poštolka Direkt	6+	převíslá	technika		1	
13 Velká Poštolka Varianta 2	7+	převíslá	síla	3	4*	
14 Velká Poštolka	5-	převíslá		43	5*	

15	<a href="#">Střední Pilř</a>	3	kolmá			11	1	
16	<a href="#">Zedkův Převís</a>	6	kolmá	boulder		12		
17	<a href="#">Šikmá Polička</a>	4				4	1	
18	<a href="#">Zelená Cesta (Normálka)</a>	3	položená			8		
19	<a href="#">Cesta Malých Supíků</a>	5	kolmá			2	2	
20	<a href="#">Kroužek</a>	5	kolmá	technika		34		
21	<a href="#">Opičí Hrana</a>	6+	převíslá	síla		8	20	
22	<a href="#">Opičí Stěnka</a>	5-	převíslá			1	33	3

### Žabák - Střední Část

Název	Klas.	Charakter	F	P	K	*
1 <a href="#">Západní Pilř</a>	3	položená				1
2 <a href="#">Palička</a>	5	převíslá				
3 <a href="#">Drolivá A Dámská Stěnka</a>	4					
4 <a href="#">Prostřední Kout</a>	2	položená				
5 <a href="#">Prostřední Hrot</a>	4	kolmá			3	
6 <a href="#">Levá Hrana Okna</a>	4	položená			6	
7 <a href="#">Gotické Okno</a>	6		1	39	6***	
8 <a href="#">Pravá Hrana Okna</a>	4+	položená	technika		1	
9 <a href="#">Čtyřka</a>	4	položená			1	

### Žabák - Horní Bariéra

Název	Klas.	Charakter	F	P	K	*
1 <a href="#">Západní Převís</a>	5	převíslá			1	
2 <a href="#">Normálka</a>	3	kolmá			5	1
3 <a href="#">Jižní Stěna</a>	4	kolmá			7	
4 <a href="#">Dunivé Bloky</a>	5	převíslá	síla		8	1***
5 <a href="#">Těžká Hrana</a>	6	kolmá	technika		3	1***
6 <a href="#">Komín</a>	4	položená			5	
7 <a href="#">Karouškova Cesta</a>	6	převíslá			3	
8 <a href="#">Žabí Rys</a>	6	převíslá	síla		4	**
9 <a href="#">Trojka</a>	3	položená			3	
10 <a href="#">Divadelní</a>	5	převíslá			2	
12 <a href="#">Direttissima Kočky</a>	6	převíslá			4	

### Zedkovy Bloky

Název	Klas.	Charakter	F	P	K	*	
1 <a href="#">Tři Převisy</a>	5	kolmá	technika		3		
3 <a href="#">Převís</a>	6				4	6	3
4 <a href="#">Vrták</a>	7	kolmá	vytrvalost		5	4	
5 <a href="#">Zedkova Spára - Varianta</a>	5				4		
6 <a href="#">Zedkova Spára</a>	6-				5		
7 <a href="#">Středem</a>	6	kolmá	technika		6	2	
8 <a href="#">Spárka</a>	5	kolmá	technika		3		
9 <a href="#">Kout</a>	2	položená			2		

### Čertovy Nohavice

Název	Klas.	Charakter	F	P	K	*
<a href="#">Čerte Vstávej</a>	5B	kolmá			2	
<a href="#">Čertovo Kopýtko</a>	5A	převíslá	boulder		4	
<a href="#">Čertovský Zákaz</a>	4	kolmá			2	
<a href="#">Drž Se Pod Hranou</a>	5B	převíslá	technika		8	1
<a href="#">Franisova</a>	7-	položená			3	2
<a href="#">Mechový Očištec</a>	1	položená	technika		1	
<a href="#">Moucha</a>	2	kolmá	technika		2	1
<a href="#">Než Opadá Listí Z Dubu</a>	5B				2	3
<a href="#">Procházka Přes Trn</a>	6B+	převíslá	boulder		11	
<a href="#">Přes Madlo</a>	3	kolmá			2	
<a href="#">Přihraňovadlo</a>	5B	převíslá	síla		6	6
<a href="#">Růže Nebo Kůže</a>	6C	převíslá	boulder		7	11
<a href="#">Růžová Cesta</a>	2	kolmá			1	
<a href="#">Serpentina Přes Madlo</a>	4	kolmá			2	
<a href="#">Údolní Hrana</a>	3	položená			2	
<a href="#">Únik Z Červí Díry</a>	6A+	převíslá	boulder		10	1
<a href="#">Jižní Cesta</a>	4					
<a href="#">Komín Vlevo</a>	3					

### Poslední Skála

Název	Klas.	Charakter	F	P	K	*
<a href="#">Atleti V Akci</a>	5B	převíslá	síla		4	1
<a href="#">Bělí</a>	5C	převíslá	boulder		1	
<a href="#">Buližníkový Mls</a>	3	kolmá			1	
<a href="#">Hálí</a>	5B	převíslá	boulder		1	
<a href="#">Housenka</a>	2	kolmá	technika		4	1
<a href="#">Ječná</a>	5B	kolmá	síla		4	1
<a href="#">Klíště</a>	6A	převíslá	boulder		12	1
<a href="#">Mravenec</a>	5A	kolmá	technika		7	1
<a href="#">Pazourek</a>	5B	převíslá	boulder		10	1
<a href="#">Po Hřbetě Tyranosaura</a>	4		boulder		1	
<a href="#">Pro Elišku</a>	5A	kolmá	technika		9	1
<a href="#">Tai-chi Traverz</a>	4	kolmá	vytrvalost		7	1
<a href="#">Vysoký Míč</a>	6C	kolmá	technika		8	10
<a href="#">Zaklíněný Levita</a>	6B	převíslá	boulder		3	4
<a href="#">Zelí</a>	6A	převíslá	boulder		1	
<a href="#">Žitná</a>	3	položená	technika		2	1
<a href="#">Jazyk</a>	6					
<a href="#">Mokřý Kout</a>	5					
<a href="#">Špičatá Věž</a>	6					
<a href="#">Zelená Spára</a>	4					